

„Produkte von Informatix werden von 35% der weltweit 100 Toparchitekten genutzt“

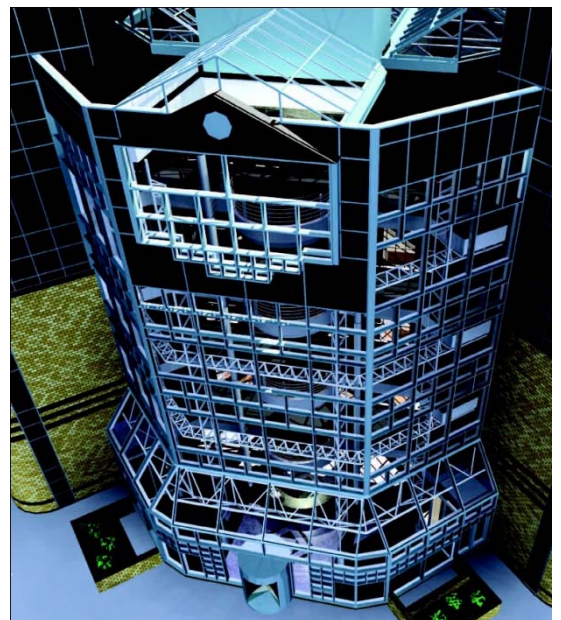
## „Die Evolution von BIM“

Die Bezeichnung **BIM** steht für Building Information Modeling, also für den Prozess einer optimierten Planung, Ausführung und Bewirtschaftung. Dieser Prozess profitiert von aktuellen, qualitativ hochwertigen und frei zugänglichen Informationen über den jeweiligen Planungs-, Ausführungs- oder Istzustand, um kostengünstiger und fehlerfreier zu bauen. Der Begriff wird im Bauwesen verwendet und dort auch Architecture, Engineering and Construction (AEC) genannt. Mit **BIM** nimmt der Architekt oder Fachplaner Änderungen an der Projektdatei vor. Diese Änderungen sind für alle Beteiligten, sowohl als Zeichnung als auch als Datenpaket, direkt verfügbar. Massen und Stückzahlen, die zum Beispiel als Grundlage zur Kostenkalkulation dienen, werden automatisch abgeglichen. **MicroGDS 2010** ist ein CAD-Produkt, welches die Voraussetzungen für **BIM** hervorragend erfüllt. Mit **MicroGDS 2010** werden Planungszeiten erheblich verkürzt, interdisziplinäre Vorgänge vereinfacht, Teamarbeit unabhängig vom Standort ermöglicht und die Qualität gesteigert.

## Zusammenarbeit im Team

Die Zusammenarbeit in einem Team ist in der heutigen schnelllebigen Zeit mit gesteigertem Kostendruck ein zwingendes Muss in der Planung. Sowohl unser Flaggschiff **MicroGDS 2010 C** wie auch die Einstiegssoftware **MicroGDS 2010 EL** erfüllen diese Erwartungen:

- **Simultane „Multiuser“** – MicroGDS unterstützt eine einfache, aber effiziente Mehrfachlayer-Umgebung, welche eine interdisziplinäre- und Mehrbenutzeranwendung gewährleistet.
- **Integrierte Zusammenarbeit** – Diese Funktionalität ermöglicht eine sichere Kommunikation innerhalb des Projektes und erlaubt den Austausch von Projektdaten untereinander.
- **Integrierter Projektstatus-Viewer** – Ihre Kunden, Unternehmer und internen Mitarbeiter können mit dem **kostenfreien** Softwaremodul jene Informationen einsehen, welche definiert wurden.



## buildingSMART Alliance

buildingSMART steht für den neuen Ansatz, innovative, nachhaltige und kosteneffiziente Gebäude und bauliche Anlagen zu schaffen, indem moderne IT Lösungen mit durchgängiger Datennutzung für integrierte Prozesse genutzt werden. Informatix unterstützt mit MicroGDS 2010 und dessen Entwicklungsziel die vollständige Durchgängigkeit der Datennutzung und die komplette lebenslange Implementation der Gebäudedaten durch BIM. In diesem Jahr steht die vollständige IFC 2x3 – Beglaubigung im Vordergrund. Mit der Erweiterung InformatixFM für MicroGDS 2010 wird das COBie – Label angestrebt, welches für eine lebenslange Nutzung von Gebäudedaten definiert wurde. Parallel zu diesen Labels werden die bestehenden Bibliotheken an intelligenten Objekten erweitert. Zum einen durch interne Weiterentwicklung aber auch durch die Mitarbeit in den entsprechenden Foren.

- **Erweiterte Design-Produktivität** ist das Resultat der integrierten parametrisierten intelligenten Objekte (Wände, Fenster, Türen etc) in MicroGDS 2010. Tests haben ergeben, dass die Produktivität dadurch um ca. 60% gesteigert werden kann.



- **MicroGDS 2010 Datenaustausch** - MicroGDS ermöglicht wie keine andere CAD-Software den Datenaustausch mit anderen Systemen. Neben einer 100% Kompatibilität beim Export und Import von XML-Dateien werden die Formate DWF, DXF und DWG unterstützt.
- **MicroGDS 2010 „Microsoft Office Integration“** ist eine voll kompatible MDI (Windows Multiple Document Interface) Implementation. Dies bedeutet für den Anwender von MicroGDS den Datenaustausch zwischen Word, Excel, Outlook etc. mit den üblichen Kurztasten von Windows. Dieser Datenaustausch ist integrierter Bestandteil von BIM.

### Designprozess „Headlines“

Angestrebte Funktionen werden umgesetzt! Hier eine kurze Auflistung der MicroGDS 2010 – Funktionen:

- **Vom Konzept zum Modell** - MicroGDS liest die neuesten Google SketchUp-Dateien. Dies ermöglicht einen schnellen Transfer von Konzeptdaten in eine CAD-Zeichnung.
- **Vom Konzept zu Impressionen** - Alle MicroGDS 2010 Lizenzen werden mit einer kostenfreien Kopie von *Piranesi 2010* Visualizer versendet. Piranesi ermöglicht das Erstellen von kolorierten Bildern schon in der Konzeptphase der Planung. Damit können kritische Entscheidungen vorverschoben und gelöst werden.
- **Detailplanung** - Reduzieren der Zeit für redundante Planungsschritte. Automatische Generierung von Details bedeutet auch Reduzierung von doppelten Datensätzen. Erstellen Sie schnell und einfach Notizen und Legenden zu den Detailplänen. Entsprechende Detailbibliotheken können gemeinsam genutzt und erweitert werden.
- **Visualisierung** - MicroGDS 2010 C, das Flaggschiff der beiden MicroGDS Produkte wird mit der integrierten Renderingsoftware **Lightworks** ausgeliefert. Damit werden photorealistische 3D-Bilder möglich gemacht.

### „Grüne Erklärung“

MicroGDS 2010 bietet dem Kunden wie auch der Infrastruktur Vorteile. Zum einen kann die Software auf so genannten Thin Clients installiert und verwendet werden, was sich in den Kosten der Hardware bemerkbar macht. Zudem kann MicroGDS auch auf älteren Hardware / Betriebssystemen verwendet werden.

- **MicroGDS 2010 „Geo Access“** - MicroGDS ermöglicht den Zugriff auf GIS-Welt durch das OS MasterMap - Interface.
- **MicroGDS 2010 Versionen** – MicroGDS 2010 C ist sowohl als 32bit- wie auch als 64bit-Version verfügbar. MicroGDS 2010 EL ist als 32bit-Version erhältlich. Beide Produkte können auf Windows XP, Windows Vista und Windows 7 installiert werden.
- **MicroGDS 2010 „Application Development Kit“** – Beide Versionen von MicroGDS 2010 werden mit dem integrierten Application Development Kit (ADK) ausgeliefert. Diese auf .NET basierte Erweiterung ist das perfekte Tool für die Kunden, um eigenständige Applikationen für MicroGDS zu programmieren.

### Über Informatix Software International

Informatix Software International Limited wurde im Jahre 1997 gegründet mit dem Ziel, 2D und 3D Software für die Architektur, Ingenieurwesen, Facility Management und Konstruktion zu entwickeln.

### MicroGDS - Produkte

Die MicroGDS Produktfamilie ist in zwei Versionen erhältlich EntryLevel (EL) und Collaborate (C):

	EL	C
Objektbasiertes 2D-Zeichnen	*	*
3D Modellierung und Piranesi Interface	*	*
Integrierte nichtgrafische Attribute	*	*
Anpassbare Tools	*	*
Projektadministration	*	*
Mehrbenutzerfähig	*	*
3D boolsches Rendering		*
Photorealistischer Renderer		*
Multi-User-Lizenz	*	*

### Import / Exportformate

	Import	Export
AutoCAD® DWG® und DXF®	*	*
XML	*	*
3DS	*	*
Google SketchUp (.skp)	*	
SVF, SFG, DWF, VRML/2		*
EPIX und EPP (Piranesi)		*
TIF, PNG, JPEG, PDF		*

Informatix Software International Limited  
509 Coldhams Lane  
Cambridge CB1 3JS  
United Kingdom

Distributor:

SYNTRON Informatik AG  
Rikonerstrasse 22  
CH - 8703 Effretikon

Tel: +41 52 223 09 66  
Web: www.microgds.net

Fax: +41 52 223 09 67  
Mail: microgds@syntron.ch